

調査研究の心強い味方

# ファスマックに まるっとお任せ

専用チューブに  
試料を詰めて  
送るだけ！

9/30 サンプル到着分まで

## DNA 抽出無料

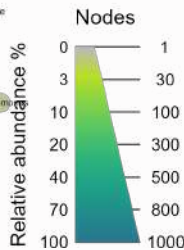
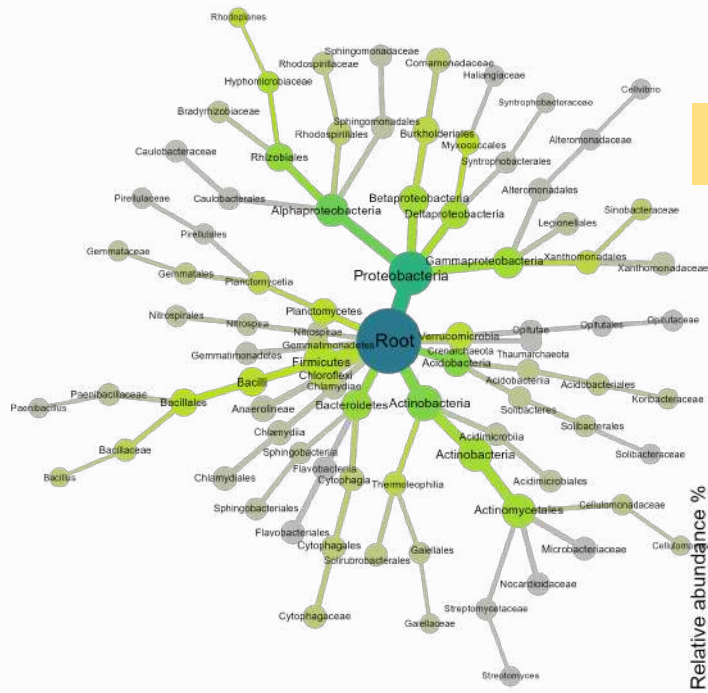


16 サンプルご注文の場合  
1 サンプルあたり ...

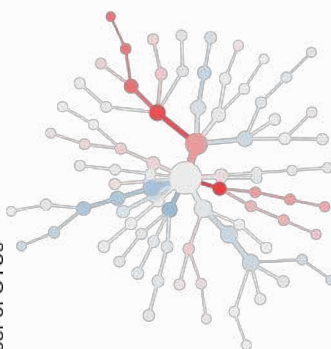
**11,250 円** <sup>+税</sup> ~

抽出～データ解析まで込み

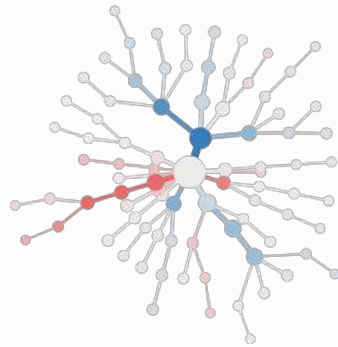
サンプル全体の平均存在量



Number of OTUs



Sampling site1



Sampling site2

### 納品データ例：HeatTree

この解析では、分類学的な階層構造を維持したまま、試料間の相対的存在量の違いを視覚的に捉えることが可能です。ご希望に応じて、グループ間比較による統計解析とHeatTreeへの描画も承っております。論文や会議資料等にそのまま使える状態で納品させていただくことで、お客様のリサーチライフをサポートさせていただければ幸いです。

# DNA 抽出無料 キャンペーン実施中

Miseq によるアンプリコン解析

16 検体ご注文の場合 ...

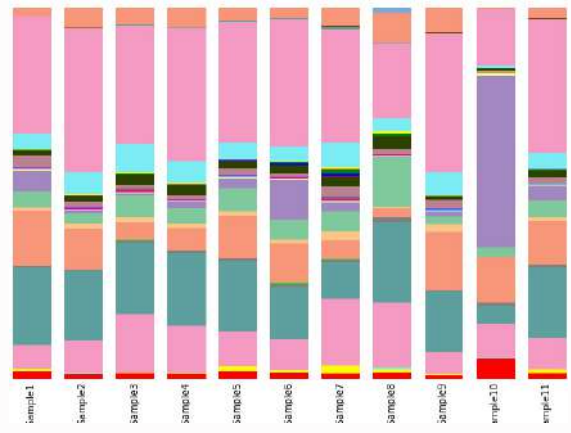
**11,250 円 / 検体** <sup>+税</sup> ~

◆ 8 検体 12 万円

◆ 16 検体 18 万円

+ その他、解析オプション

DNA 抽出 ~ Miseq 解析  
+ 頻度解析まで込み!



納品データ 1 例：採集地ごとの細菌叢バープロット  
Fastq ファイル等だけでなく、HTML 形式でも納品させていただきます。分類階級ごとの組成を簡単に表示することが可能です。

## ご注文までの流れ



- ①ウェブ見積りにて【試料数】【対象領域】【試料種類（土壌・河川泥・組織 etc...）】等をご連絡ください。
- ②ご希望に従ってお見積書を作成させていただき、ご確認いただいた後、専用チューブをお送りいたします。
- ③専用チューブに試料を詰めて着払いで送るだけ！抽出は GenCheck (Fasmac) を用いて行います。  
その他の抽出方法をご希望の場合でも、割引価格にて承りますので、お気軽にお問合せください。

### 【ご注文いただく前に】

本キャンペーンは、アンプリコンパッケージ&専用チューブをご利用かつ、2024年9月30日（月）までに試料をお送りいただいた方に限り、抽出費用を無償で承るものです。無償にて抽出した後の DNA 溶液の返却も承っておりますので、返却をご希望の方はご注文前にお申し付けください。多検体の解析をご希望の場合は、別のプランをご提案させていただきますので、お気軽にご相談ください。

その他のサービスについては、次世代シーケンスサービスのページよりご覧ください。

【[https://fasmac.co.jp/ngs\\_how\\_to\\_use\\_miseq](https://fasmac.co.jp/ngs_how_to_use_miseq)】

見積り依頼はこちら!



お問い合わせ先  
[ngs@fasmac.co.jp](mailto:ngs@fasmac.co.jp)

**FASMAC**  
NGS SERVICE



神奈川県厚木市  
岡田 3088  
ケーオービル A 棟 4 階